



**Siate dono
nel mondo**

R.C. APPIANO GENTILE E DELLE COLLINE COMASCHE

I componenti del Consiglio Direttivo del Club per l'anno 2015/2016

ENRICO FRANGI - Presidente

PAOLA MOGNONI - Prefetto

GIANLUCA GIUSSANI - Tesoriere

MASSIMILIANO GUSMEO - Segretario

PAOLO PIROVANO - Past President

TINA MOLteni - Vice Presidente

ANTONIO MOGLIA - Presidente Incoming

ERNESTO CASTIGLIONI - Consigliere

ANNA ZOTTOLA - Consigliere

MARIA ANGELA FERRADINI - Consigliere

PETER BERTON - Comm. Fondazione

LAURA CANTARELLI - Comm. Effettivo

RAUL NICOLETTI - Comm. Progetti

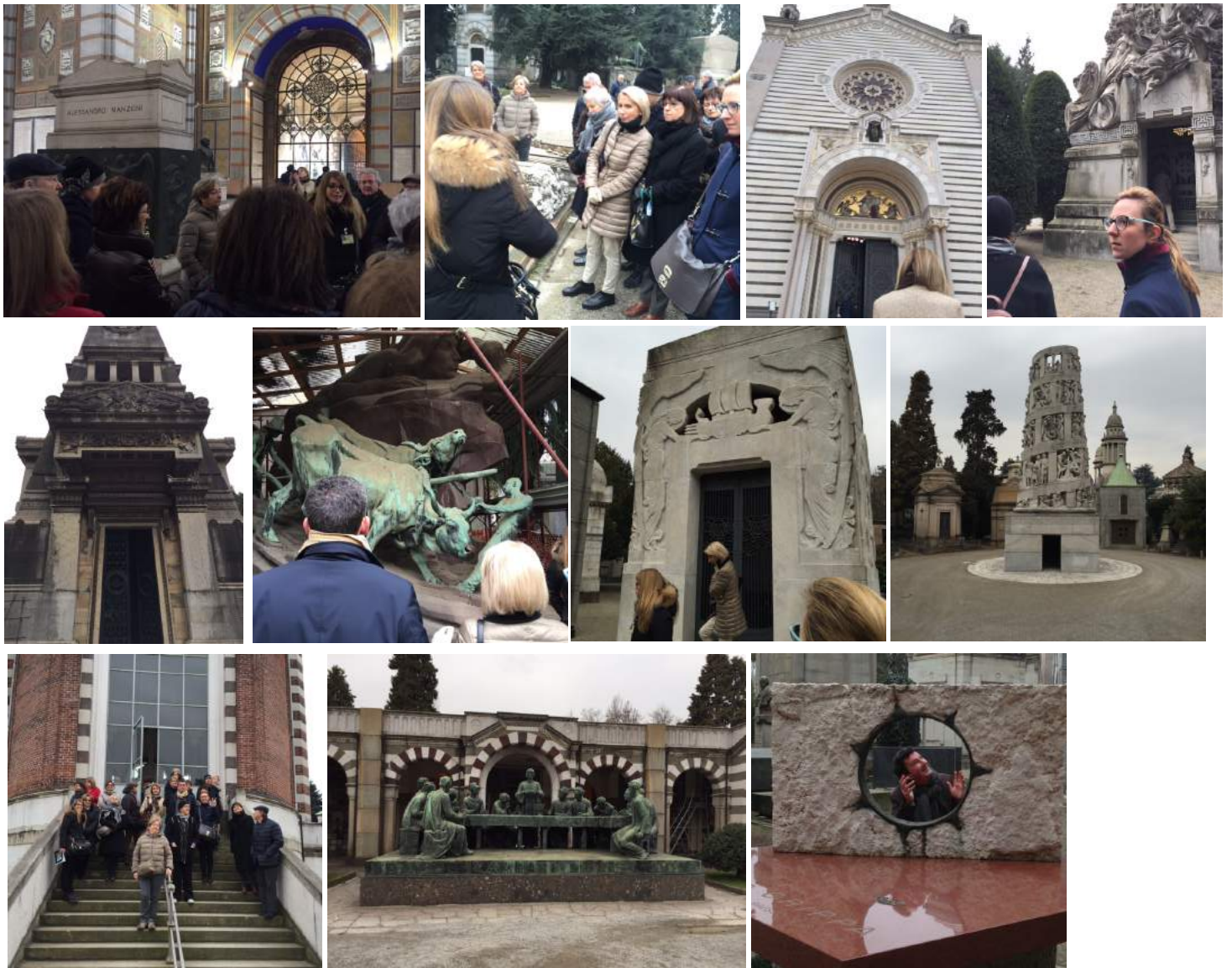
BOLLETTINO N. 22 Anno rotariano 2015-2016

ASSIDUITÀ
MENSILE 57%

IL CIMITERO MONUMENTALE DI MILANO

Come ogni anno il nostro socio Carlo Belloni ha gentilmente organizzato la visita ad un altro importante monumento di Milano: dopo il Duomo, il Castello Sforzesco, il Palazzo della Regione Lombardia, sabato abbiamo avuto il piacere di conoscere in maniera approfondita il Cimitero Monumentale. Ci ha accompagnato sempre la guida Anna Gibellato, che in modo professionale ci ha illustrato i più importanti monumenti all'interno del Cimitero. Eravamo una trentina, tra soci ed ospiti. Il cimitero è situato nella zona tra Porta Garibaldi e Porta Volta ed è considerato come uno dei più importanti musei all'aperto. Venne realizzato per volontà della municipalità milanese dopo l'unità d'Italia tra il 1863 e il 1866. L'incarico del progetto fu affidato all'architetto Carlo Maciachini, che seppe concepire uno spazio capace di organizzare i precedenti cinque cimiteri cittadini. Attualmente ricopre un'area di circa 250.000 mq. e all'entrata principale presenta un fronte monumentale detto Famedio, luogo di sepoltura di grandi uomini meritevoli di fama, affiancato da due grandi braccia, con gallerie sopraelevate che simboleggiano un abbraccio. Lo stile è quello eclettico della seconda metà dell'Ottocento, con rimandi al mondo medioevale e bizantino. Il recinto racchiude al suo interno una maglia ortogonale tracciata da numerosi viali alberati, ai fianchi dei quali si dispongono tombe e monumenti sepolcrali. Con precisione la guida ci ha illustrato alcune tombe di famiglie milanesi, degni di nota, come la tomba Bocconi, la tomba Campari, la tomba Baj, la tomba Bernocchi, la tomba Toscanini. Innumerevoli artisti moderni e contemporanei hanno progettato le tombe delle famiglie illustri, tra cui Medardo Rosso, Giacomo Manzù, Arnaldo e Gio' Pomodoro, Lucio Fontana, Gio' Ponti. Nel Famedio la tomba più importante è quella di Alessandro Manzoni, con accanto quella di Carlo Cattaneo. Nel sotteraneo del Famedio sono sepolti alcuni artisti e persone illustri milanesi tra cui Aldo Aniasi, Franca Rame, Giorgio Gaber, Candido Cannavò, Enzo Jannacci, Ambrogio Fogar, Alda Merini, Renzo Palmer, Wanda Osiris. Nel ringraziare Carlo Belloni e la guida, ci siamo ripromessi di continuare a scoprire angoli di Milano.





PROGRAMMA INCONTRI

Giovedì 11 Febbraio 2016

“Emergenza furti. Riflessioni viste da chi amministra la giustizia. Relatore il Giudice presso il Tribunale di Como Maria Vittoria Isella.

Tenuta de l'Annunziata – Via Dante Alighieri 13 – Uggiate Trevano – ore 20

Giovedì 25 Febbraio 2016

Visita alla fabbrica di PIPE CASTELLO a Cantù. Ritrovo alle 18.30 per visita all'azienda guidati dal Sig. Francesco Coppo. A seguire cena o aperitivo (in fase di definizione)

Pipe Castello – Via Fossano 44 – Cantù – ore 18.30

Compleanni di Gennaio e Febbraio 2015:

Aldo Porro 1 Gennaio

Ombretta Figini 3 Gennaio

Riccardo Andriolo 11 Febbraio

Milena Gerletti 20 Febbraio

Enrico Frangi 21 Febbraio

Carlo Belloni 26 Febbraio

Ezio Bertani 28 Febbraio

Siamo Presenti oltre che sul nostro sito www.rotaryappiano.org anche su Facebook alla pagina <http://www.facebook.com/pages/Rotary-di-Appiano-Gentile/267006276618> con oltre 500 soci